

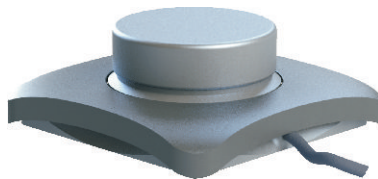


MISE EN ROUTE RAPIDE

— ATMAN S1 —

50.8
W Ω

HAUT-PARLEUR A IMPULSION



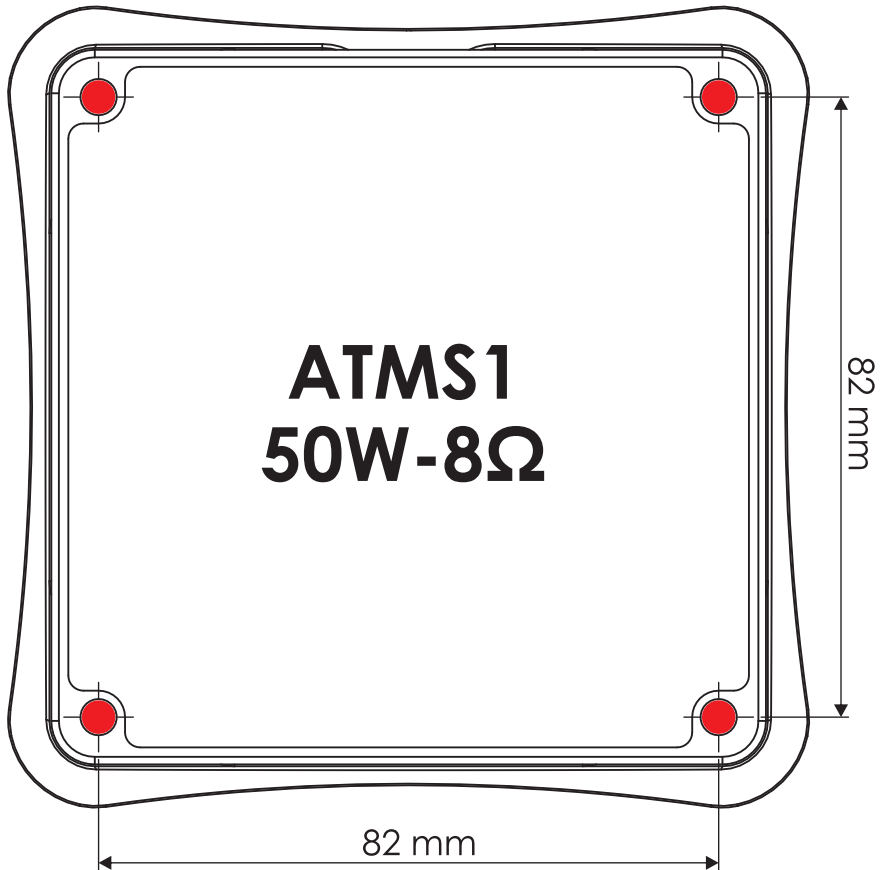
Ā T M A N

MANUFACTURE

WWW.ATMANMANUFACTURE.COM

GABARIT DE PERÇAGES

**4 TARAUDAGES
M5x10mm**



MISE EN PLACE DU HAUT-PARLEUR

HAUT-PARLEUR COLLÉ

LORSQUE LE HAUT-PARLEUR EST COLLÉ SUR UNE SURFACE, IL FAUT AU PRÉALABLE NETTOYER ET DÉGRAISSER LA SURFACE SUR LAQUELLE IL SERA PLACÉ.

UNE LINGETTE FOURNIE DANS LE CARTON EST PRÉVUE À CET EFFET.

PROCÉDURE DE COLLAGE :

- 1) NETTOYER LA SURFACE
- 2) ENLEVER L'OPERCULE BLEU DU HAUT-PARLEUR
- 3) APPLIQUER PROGRESSIVEMENT LE HAUT-PARLEUR SUR LA SURFACE, AFIN D'ÉVITER LA FORMATION DE BULLES D'AIR ENTRE LE SCOTCH DOUBLE FACE ET LA SURFACE.
- 4) PRESSER FORTEMENT LE HAUT-PARLEUR EN APPUYANT UNIQUEMENT SUR LA PARTIE NOIRE DE CE DERNIER, POUR NE PAS ENDOMMAGER LE PRODUIT

HAUT-PARLEUR VISSÉ

LE HAUT-PARLEUR PEUT ÉGALEMENT ÊTRE VISSÉ PAR L'ARRIÈRE SUR UNE SURFACE. POUR CE FAIRE, IL FAUT PERÇER LA SURFACE EN UTILISANT UN FORET DE DIAMÈTRE 5,5 MM.

UTILISEZ LE GABARIT DE PERÇAGE SITUÉ À L'INTÉRIEUR DE CE FASCICULE, LES POINTS DE PERÇAGES SONT INDICUÉS EN ROUGE.

LES VIS DE FIXATION NE SONT PAS FOURNIES CAR ELLES DOIVENT ÊTRE ADAPTÉES À LA SURFACE ET L'ÉPAISSEUR DU MATÉRIAU SUR LEQUEL LE HAUT-PARLEUR EST FIXÉ.

CONSEILS

AVANT DE COLLER OU VISSER LE HAUT-PARLEUR, IL EST CONSEILLÉ DE FAIRE DES ESSAIS DE DIFFUSION DU SON, AFIN DE TROUVER L'EMPLACEMENT QUI AURA LE MEILLEUR RENDU SONORE.

DANS LE CAS OÙ LE HAUT-PARLEUR EST VISSÉ ET QUE SON POSITIONNEMENT EST CONSIDÉRÉ COMME DURABLE OU DÉFINITIF, NOUS CONSEILLONS DE LE COLLER ÉGALEMENT POUR UNE TRANSMISSION OPTIMALE DU SON.



MANUFACTURE

ZI DU CHEMIN VERT - 17780 SOUBISE
CONTACT@ATMANMANUFACTURE.COM